



Provinciaal Groendomein  
**Vrieselhof**

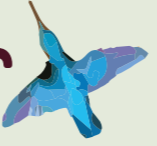
**Adem, wandel  
en bewonder.**  
De vallei van  
het Groot Schijn  
en de bossen van  
het kasteeldomein.



Check ons volledige aanbod op  
[www.provincieantwerpen.be](http://www.provincieantwerpen.be)  
🔍 Vrieselhof  
of volg ons op Facebook  
👍 Vrieselhof



## Op pad in het Vrieselhof



### Doen

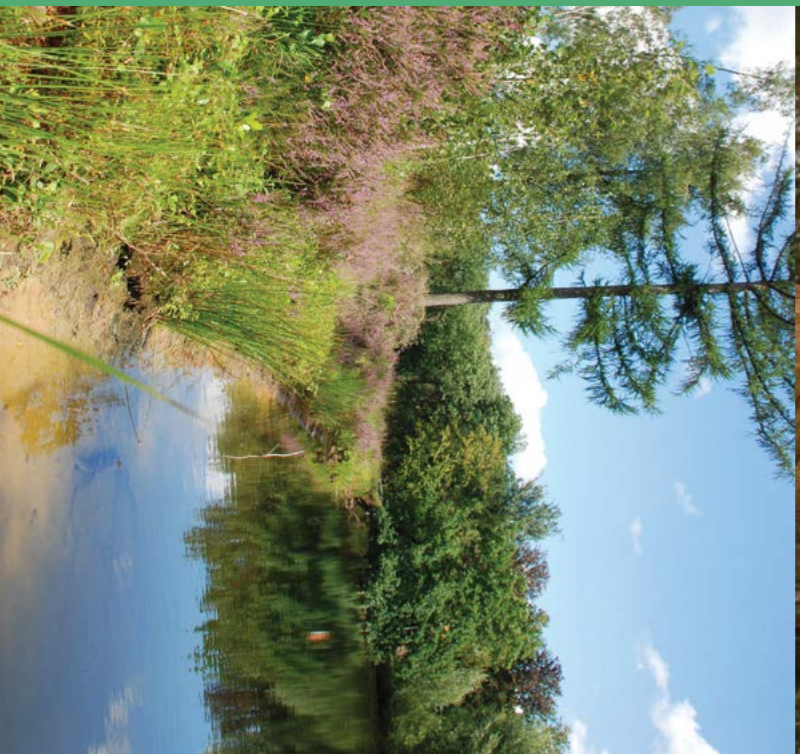
- 👉 **Wandelen en fietsen:** bewegwijzerde wandelroutes en fietstochten
- 👉 **Sport en spel:** startplaats bewegwijzerde loopomloop Ranst, Schilde en Zoersel, speelbos
- 👉 **Aanbod voor groepen:** themawandelingen, wandelingen op aanvraag, zelf-doe-paketten, bezoekerscentrum

### Ontdekken









- 👉 **Eten en drinken:** taverne De Remise, picknickzone
- 👉 **Evenement:** Tuinkriebels, een weekend vol planten en pure passie

### Beleven

- 👉 **Aanbod voor scholen:** seizoenswandelingen voor de lagere school, kleuterkoffer, veldkoffers
- 👉 **Natuur:** Ontdek de grote verscheidenheid die de natuur hier aanbiedt. Bossen met veel variatie in soort en ouderdom, bloemrijke graslanden, waterpartijen zoals de vijver, het Grote Schijn en Heidebeek.



## Legende

-  Horeca
-  Bezoekerscentrum
-  Parking
-  Toiletten
-  Kasteel
-  Speelbos
-  Bus
-  Picknick

## Wandelroutes

-  3 km
-  2 km
-  1,5 km Toegankelijk voor rolwagens
-  Ingang
-  Fietsknooppunten

## Provinciaal Groendomein Vrieselhof

Schildesteenweg 95, 2520 Oelegem (Ranst)  
03 312 98 78 — [vrieselhof@provincieantwerpen.be](mailto:vrieselhof@provincieantwerpen.be)  
Vrije toegang van zonsopgang tot zonsondergang

Kijk voor de bereikbaarheid  
op onze website  
[www.provincieantwerpen.be](http://www.provincieantwerpen.be)

